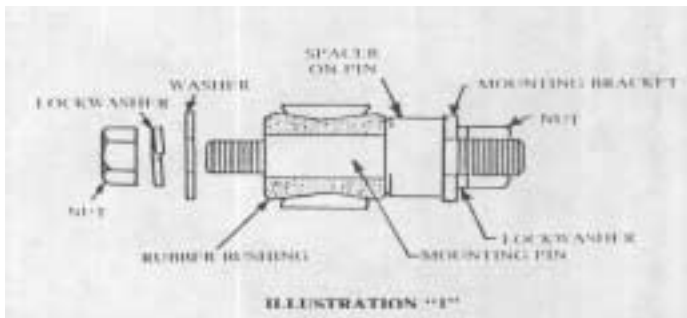




NOTE: All surfaces should be clean and dry before attaching brackets.

1. Place wheels in straight forward position.
2. Remove shield if truck is equipped with one.
3. Attach mounting pin kit (#500,481) to rod end of cylinder as shown in illustration "1".
4. Attach rod end of cylinder to bracket "B".
5. Attach barrel end of cylinder to existing frame bracket "A" using 10 mm bolt and nut provided.
6. Extend stabilizer piston rod 3 1/2 inches and place bracket "B" against relay rod as shown. Secure with u-bolts and lock nuts provided.
7. Turn wheels fully to right and left making sure that no interference occurs and that wheel stops are fully contacted.
8. Re-check all nuts for tightness before releasing installation.



BOX CONTENTS

- 1 – stabilizer cylinder
- 1 – mounting pin kit (#500,481)
- 1 – installation instruction sheet

POLY BAG

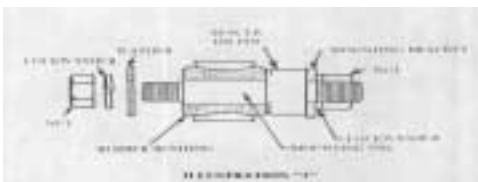
- 1 – lock nut 10 mm
- 1 – hex cap screw 10 mm x 55 mm
- 4 – flange lock nuts 5/16
- 1 – mounting bracket
- 2 – u-bolts

CAUTION: Any and all warranties including but not limited to any express warranties, implied warranty of merchantability, or implied warranty of fitness for a particular purpose shall not apply to any product altered in any way outside the premises of the manufacturer or to any product which is not installed in accordance with the written instructions provided by the manufacturer for installation of the product.



NOTA: TODOS LOS LUGARES DEBEN DE ESTAR LIMPIOS Y SECOS ANTES DE CONECTAR ABRAZADERAS.

1. Para comensar ponga las ruedas en posición derecha al frente.
2. Remueva el protector si el camion esta equipado con uno.
3. Conecte el juego de pasador de montaje (500,481) a la orilla de la varilla del cilindro (como se mira en la ilustracion "1").
4. Conecte la orilla de la varilla del cilindro a la abrazadera "B".
5. Conecte la orilla del barril del cilindro a la abrazadera "A" de la estructura existente, usando los tornillos de 10 milímetros y turecas que se proveen.
6. Estire la varilla del piston del estabilizador 31/2 pulgadas y ponga la brazadera "B" contra la vaarilla de relevo-como se mira-y asegurelo con los tornillos en forma de "U" y sus tuercas.
7. Mueva las ruedas todo completamente a la derecha y la izquierda, para estar seguro que no pege en ninguna parte y ver que los altos de las ruedas hagan buen contacto.
8. Recheque todas las tuercas que esten propiamente apretadas, antes de entregar la instalacion.



CAJA DE CONTENIDO

- 1 - Cilindro estabilizador
- 1 - Hoja de instrucciones para instalar
- 1 - Juego de pasador de montaje (#500,481)

BOLSA DE CONTENIDO

- 4 - Tuercas de candado 10mm
- 1 - Tornillo de tapa hex especial hex dura de 10mm x 55 mm
- 4 - Tuercas planas de candado 5/16
- 1 - Abrazadera de montaje
- 2 - Tornillos en forma de "U"

PRECAUCION: Cualquiera y todas las garantías que se incluyen pero no limitada a cualquier garantía escrita, la garantía implícita de mercancía, o la garantía implícita de aptitud para un propósito particular no aplicará a cualquier producto alterado de forma alguna fuera de las promesas del fabricante o a cualquier producto que no se instala de acuerdo con las instrucciones escritas hechas por el fabricante de la instalación del producto.